



# Få rådgivning om kompetenceudvikling

Fuldt finansierede  
konsulenttydelser til  
arbejdspladsen



[info@kompetenceudvikling.dk](mailto:info@kompetenceudvikling.dk)

Tlf: 33 18 69 69

[kompetenceudvikling.dk](http://kompetenceudvikling.dk)

## Om os

Kompetencesekretariatet yder rådgivning og konsulentbistand til statslige arbejdspladser. Sammen skaber vi rum for og dialog om rammerne for kompetenceudvikling.

Det kan fx handle om, hvordan I omsætter arbejdspladsens strategiske målsætninger til mål for jeres fælles kompetenceudvikling, hvordan I får værdi af MUS, eller hvordan I får større fokus på udviklingen af jeres grupper og teams.

Alt sammen uden I skal finde midler til det. Vores rådgivning er nemlig finansieret gennem den statslige overenskomst.

Vores rådgivning er tematiseret i fem indsatser, som hver især styrker arbejdspladsens samlede kompetenceudvikling: strategisk kompetenceudvikling, samarbejdsudvalgets arbejde med kompetenceudvikling, gruppeudvikling og -samtaler, medarbejderudviklingssamtaler og læringsmiljø og evaluering.

Vi holder løbende inspirationsmøder om de fem indsatser.

## Vi lover dig at...

- Vores rådgivning altid tilgodeser såvel arbejdspladsen som den enkelte medarbejder.
- Vi abonnerer på en bred kompetenceforståelse og er ikke normative i vores tilgange.
- Vi yder dialogbaseret rådgivning, som inddrager både leder- og medarbejderperspektiver og understøtter implementeringen af Kompetenceaftalen.
- Vores rådgivning er funderet i en teoretisk viden om udviklingsprocesser samt baseret på en mangeårig praksiserfaring.
- Vi tilrettelægger vores ydelser med udgangspunkt i arbejdspladsens behov og udfordringer, og hjælper jer med at se sammenhænge, finde nye veje og få flere perspektiver frem.

**Find de værktøjer, som benyttes i rådgivningen**

[kompetenceudvikling.dk/vaerktøjer](https://kompetenceudvikling.dk/vaerktøjer)



1

## TRIN 1 HENVENDELSE

Kontakt os og lad os sammen finde frem til, hvordan vi kan hjælpe med at sætte rammer og retning for jeres kompetenceudvikling.

2

## TRIN 2 AFKLARING

Vi finder sammen frem til, hvad I vil arbejde videre med, så det opfylder jeres behov:



Strategisk kompetenceudvikling

SU's arbejde med kompetenceudvikling



Gruppeudvikling og -samtaler

MUS: Medarbejderudviklingsamtaler



Læringsmiljø og evaluering

3

## TRIN 3 YDELSE

Vi gennemfører et målrettet forløb for jer med brug af fx workshops, inspirerende oplæg eller sparring.

På de næste sider kan du læse mere om de konkrete ydelser indenfor vores fem rådgivningstemaer.



# Kompetencestrategi

Når I har brug for rådgivning til formuleringen og systematiseringen af jeres indsats for kompetenceudvikling.

Tag temperaturen på jeres kompetenceudviklingsindsats

 **Kompetencefokus**

Workshop | 2-2,5 timer

Vi udarbejder en kompetencestrategi sammen

 **Kompetencestrategi**

Workshop for SU | 3,5-5 timer

Fra målsætninger til kompetencebehov

Workshop | 3,5-4 timer

Få feedback på jeres kompetencestrategi eller inspiration til en ny

Sparringsmøde | 1 time

# Samarbejdsudvalgets arbejde med kompetenceudvikling



Når jeres samarbejdsudvalg ønsker...

- at sætte kompetenceudvikling på dagsordenen.
- at arbejde mere strategisk med kompetenceudvikling.
- hjælp til at styrke rammesætningen for udvalgets arbejde med kompetenceudvikling.

Strategisk kompetenceudvikling og SU's rolle

Inspirationsmøde | 1-1,5 time

Status på SU's arbejde med kompetenceudvikling

 **Kompetencetjekket**

Workshop | 2-2,5 timer

Hjælp til planlægning af et forløb om strategisk og systematisk kompetenceudvikling

Sparringsmøde | 1 time

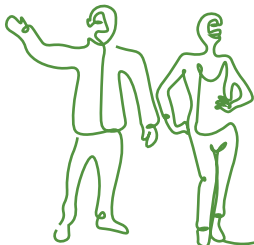
”

- Kompetencesekretariatet hjalp os virkelig med at få overblik over, hvad der er vigtigt, og hvad vi kan undlade. Deres pointer var skarpe og lige til at gå til, og deres forståelse for vores organisation, samt deres forberedelse i det hele taget, var vi så imponerede over!

Tine Andersen,  
faglig konsulent i  
Studievalg Danmark.

”





## Gruppeudvikling og -samtaler

Når I ønsker at komme i gang med gruppeudviklingssamtaler mellem ledere og medarbejdere.

Eller ønsker at styrke, videreudvikle eller forandre jeres procedurer og koncepter for gruppeudviklingssamtalerne.

Forskellige veje til udviklingen af gruppens kompetencer

Inspirationsmøde | 1,5-2 timer

GRUS-værksted

Byg et nyt GRUS koncept

Workshop | 3,5-4 timer

Gruppeudviklingssamtaler

 GRUS  GRUS-O

Workshop for grupper | 3,5-4 timer

Kompetenceafklaring for en gruppe

Workshop | 3,5-4 timer

Tag temperaturen på gruppens /teamets samlede kompetenceudviklingsindsats

 **Kompetencefokus**

Workshop for grupper | 2-2,5 timer

Få feedback på jeres GRUS koncept eller inspiration til et nyt

Sparringsmøde | 1 time



# MUS: Medarbejderudviklingssamtaler



Når I ønsker at styrke, videreudvikle eller forandre jeres procedurer og koncepter for medarbejderudviklingssamtalerne.

## Spark liv i MUS

### MUS-testen

Workshop | 1,5-2 timer

## MUS-værksted

"Byg" et nyt MUS-koncept

Workshop | 3,5-4 timer

## MUS med værdi – den gode praksis

Inspirationsmøde | 1-1,5 timer

## Få feedback på jeres MUS koncept eller inspiration til et nyt

Sparringsmøde | 1 timer

”

- Det var fantastisk at 'opdage' de muligheder, der ligger i Kompetencesekretariatet for rådgivning og konsulentbistand. Vi oplevede et kompetent Kompetencesekretariat, der faciliterede nogle relevante og fremadrettede drøftelser i vores teams.

Christina Bruun Levinsen,  
kontorchef, Institut for Kulturvidenskaber på  
Syddansk Universitet.

”



Når I ønsker inspiration til at styrke jeres læringsmiljø på arbejdspladsen.

Det kan også handle om gode processer og greb til evaluering af jeres kompetenceudvikling.

**Få værdi af jeres kompetenceudvikling**  
Om læring, transfer og effekt.

Inspirationsmøde | 1-1,5 timer

**Tag temperaturen på jeres læringsmiljø**

 **Læringsmiljøtesten**

Workshop | 2,5-3 timer

**SU's årlige evaluering af kompetenceudviklingsindsatsen**

 **Kompetencetjekket**

Workshop | 2-2,5 timer

**Læringsmiljø værktøed**

Workshop | 3-4 timer

”

- Kompetencesekretariatets rådgivning har igennem hele forløbet været fantastisk. Medarbejderne har fået mulighed for - sammen med ledelsen - at udvikle netop den kompetencestrategi, som er mest relevant for dem og det team, som de er en del af. Det øger arbejdsglæden, skaber ejerskabsfølelse, teamudvikler generelt og kompetenceudvikler specifikt medarbejderne på den måde, der er mest relevant for dem og for vores strategi.

Annette Cleveland Nielsen,  
specialkonsulent i  
Lægemeddelstyrelsen.

”